

# Informe web para www.cafelavega.com

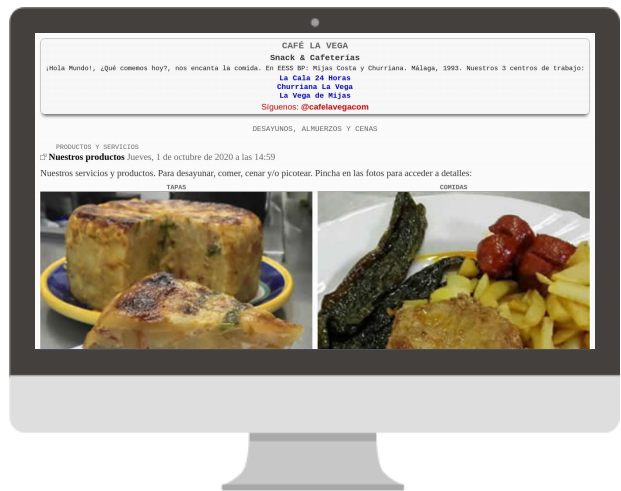
Este informe califica su sitio web en base a una serie de factores importantes como la optimización de SEO de la página, backlinks externos, redes sociales, rendimiento, seguridad y mucho más. La calificación general se presenta en una escala de A+ a F-, siendo la mayor parte de los principales sitios web líderes de la industria de la gama A. Se recomienda mejorar la calificación de un sitio web para garantizar una mejor experiencia de usuario en el sitio web y una mejor clasificación y visibilidad en los motores de búsqueda.

## Resultados de la auditoría de www.cafelavega.com.



Su página se puede optimizar

Recomendaciones: 16



Posicionamiento



Enlaces



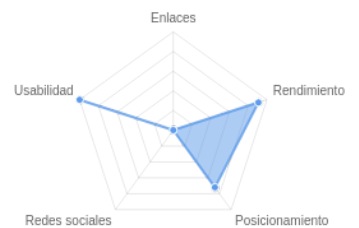
Usabilidad



Rendimiento



Redes sociales



## Recomendaciones

Ejecutar una estrategia de construcción de enlaces

Enlaces

Prioridad alta

Aumentar la longitud de la etiqueta de título

Posicionamiento

Prioridad media

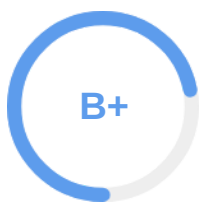
Ampliar la meta descripción (entre 120 y 160 caracteres)

Posicionamiento

Prioridad media

Actualiza las URL de los enlaces para que sean más legibles para los usuarios y los motores de búsqueda	Enlaces	Prioridad baja
Crear y enlazar su página de Facebook	Redes sociales	Prioridad baja
Utilizar sus palabras clave principales en las etiquetas HTML importantes	Posicionamiento	Prioridad baja
Implementar una herramienta de seguimiento analítico	Posicionamiento	Prioridad baja
Añadir Schema Markup	Posicionamiento	Prioridad baja
Agregar X Tarjetas	Redes sociales	Prioridad baja
Crear y enlazar su perfil de Instagram	Redes sociales	Prioridad baja
Crear y enlazar un canal de YouTube asociado	Redes sociales	Prioridad baja
Crear y enlazar su perfil de LinkedIn	Redes sociales	Prioridad baja
Configuración e instalación de un píxel de Facebook	Redes sociales	Prioridad baja
Eliminar estilos inline	Rendimiento	Prioridad baja
Agregar esquema comercial local	Otro	Prioridad baja
Crear Perfil Google Business	Otro	Prioridad baja

# Resultados de posicionamiento SEO



## Tu posicionamiento SEO es bueno

Tu página está principalmente optimizada para el rendimiento del posicionamiento SEO. El posicionamiento SEO es importante para garantizar que los motores de búsqueda puedan entender tu contenido adecuadamente y ayudarlo a posicionarse para las palabras clave correspondientes. Puedes seguir mejorando tu página asegurándote de que el contenido de la etiqueta HTML se complete correctamente y que el contenido del texto esté bien ajustado a las palabras clave elegidas.

### Etiqueta de título

Tiene una etiqueta de título, pero lo ideal es que tenga entre 50 y 60 caracteres de longitud (incluidos los espacios).



Café La Vega | Snack & Cafetería

Longitud : 36

Las etiquetas de título son muy importantes para que los motores de búsqueda comprendan y categoricen correctamente tu contenido.

### Etiqueta de Meta Descripción

Tu página tiene una etiqueta de meta descripción; sin embargo, lo ideal sería que tu meta descripción tuviera entre 120 y 160 caracteres (incluidos los espacios).



Café Bar, en Mijas Costa y Málaga. Nos encanta la comida, 3 locales de hostelería: La Vega, La Cala y Churriana.

Longitud : 112

Una meta descripción es importante para que los motores de búsqueda comprendan el contenido de tu página y, frecuentemente, se muestra como el texto descriptivo en los resultados de búsqueda.

### Vista Previa del Snippet SERP

Esto muestra cómo puede aparecer tu página en los resultados de búsqueda. Ten en cuenta que esto pretende ser una algo orientativo y los motores de búsqueda generan este contenido de manera dinámica con mayor frecuencia.



<https://www.cafelavega.com> :

**Café La Vega | Snack & Cafetería**

Café Bar, en Mijas Costa y Málaga. Nos encanta la comida, 3 locales de hostelería: La Vega, La Cala y Churriana.

### Uso de Hreflang

Tu página no utiliza atributos Hreflang.



### Idioma

Tu página está utilizando el atributo lang.



Declarado: Spanish

## Uso de etiquetas de encabezado H1

Tu página tiene una etiqueta H1



## Uso de etiquetas de encabezado H2-H6

Tu página utiliza varios niveles de etiquetas de encabezado.



Etiqueta de  
cabecera

Frecuencia

H2	2	
H3	7	
H4	7	
H5	0	
H6	0	

## Consistencia de palabras clave

Las palabras clave principales de tu página no están bien distribuidas entre las etiquetas HTML importantes.



El contenido de tu página debe centrarse en palabras clave específicas en las que buscas la clasificación. Lo ideal es que estas palabras clave también se distribuyan en etiquetas como de título, meta y encabezado.

### Palabras clave individuales

Palabra clave	Título	Etiqueta meta descripción	Etiquetas de cabecera	Frecuencia de página	
nuestros	×	×	×	14	
vega	✓	✓	✓	12	
mijas	×	✓	✓	8	
lunes	×	×	×	7	
seguridad	×	×	×	7	
servicio	×	×	×	7	
fase	×	×	✓	6	
clientes	×	×	×	6	

## Frases

Frase	Título	Etiqueta meta descripción	Etiquetas de cabecera	Frecuencia de página	
mijas costa	×	✓	✓	4	
vega de mijas	×	×	×	4	
nuestros productos	×	×	×	3	
fase 3	×	×	✓	3	
nuestros clientes	×	×	×	3	
muchas gracias	×	×	×	3	
vega de churriana	×	×	×	3	
servicio en mesa	×	×	×	3	

### Cantidad de contenido

Su página tiene un buen nivel de contenido textual, lo que le ayudará en su potencial de clasificación. ✓

Recuento de palabras: 874

### Atributo Alt de imagen

No tienes imágenes sin atributos Alt en tu página. ✓

### Etiqueta Canónica

Tu página está utilizando la Etiqueta Canónica. ✓

<https://www.cafelavega.com/>

### Prueba de etiqueta Noindex

Su página no está utilizando la etiqueta Noindex que impide la indexación. ✓

### Prueba de encabezado Noindex

Su página no está utilizando el encabezado Noindex que impide la indexación. ✓

### SSL habilitado

Su sitio web tiene SSL activado. ✓

### Redirección HTTPS

Su página se redirige con éxito a una versión HTTPS (seguridad SSL). ✓

### Robots.txt

Su sitio web parece tener un archivo robots.txt. ✓

<http://www.cafelavega.com/robots.txt>

### Bloqueado por Robots.txt

Tu página no parece estar bloqueada por robots.txt. ✓

### Estadísticas



No pudimos detectar una herramienta de análisis instalada en su página.

Las herramientas de análisis de sitios web como Google Analytics le ayudan a medir, analizar y, en última instancia, mejorar el tráfico de su página.

### Verificación de datos estructurados de Schema.org



No hemos detectado ningún uso de Schema.org en su página.

Schema.org es una marcación estructurada de datos para páginas web que ayuda a los motores de búsqueda a entender mejor su sitio y proporcionar fragmentos enriquecidos directamente en sus resultados de búsqueda.

## Clasificaciones

### Clasificación de las principales palabras clave

Esto muestra la clasificación de las 10 palabras clave principales en la ubicación específica. La lista está ordenada por las palabras clave que dirigen la mayor cantidad de tráfico a tu página.

Palabra clave	País	Posición	Búsquedas totales	Tráfico estimado
cafe la vega		1	720	219
cafeteria la vega		1	720	219
cafetería la vega		2	720	117
cafe vega		19	1,000	3
la terraza de la vega		24	260	1
terrace de la vega		24	110	0
cafe vega		51	90	0

### Tráfico total desde búsquedas

Esto te muestra el volumen de tráfico estimado que tu página recibe según tus clasificaciones de palabras clave.



**558**

Volumen de tráfico mensual

## Posiciones de las palabras clave

Esto te muestra un resumen de las posiciones de tu clasificación de palabras clave. Cuanto más alta sea tu posición, más probabilidades tienes de obtener tráfico, habida cuenta que investigaciones recientes muestran que hasta el 92 % de los clics se dan en la primera página.

Posición	Palabras clave
Posición 1	2
Posición 2-3	1
Posición 4-10	0
Posición 11-20	1
Posición 21-30	2
Posición 31-100	1

## Enlaces

### Resumen de backlinks

Tienes un nivel razonablemente bajo de actividad de backlinks a esta página.

Los motores de búsqueda utilizan backlinks como un buen indicador de la autoridad, relevancia y potencial de clasificación de una página. Hay varias estrategias disponibles para obtener enlaces a una página y mejorar este factor.



Fuerza  
del dominio



Fuerza  
de la página

 18

Backlinks

 10

Dominios referentes

 9

Backlinks  
Nofollow

 9

Backlinks  
Dofollow

 0

Backlinks Edu

 0

Backlinks Gov

 10

Subredes

 10

IP





## Principales retroenlaces

Estas son las páginas externas de mayor valor que hemos encontrado que enlazan con tu página.

Fuerza del dominio URL de la página de referencia

73	<a href="http://www.websitescrawl.com/websites-list-748">http://www.websitescrawl.com/websites-list-748</a>
64	<a href="https://gastroranking.es/r/la-cala-24-horas_118670/">https://gastroranking.es/r/la-cala-24-horas_118670/</a>
46	<a href="https://www.batiburrillo.net/como-comer-lo-que-queramos-a-cualquier-hora-del-dia/">https://www.batiburrillo.net/como-comer-lo-que-queramos-a-cualquier-hora-del-dia/</a>
21	<a href="https://www.guiaserviciosproductos.com/malaga/cafe-la-vega-locales-costa-del-sol.php">https://www.guiaserviciosproductos.com/malaga/cafe-la-vega-locales-costa-del-sol.php</a>
20	<a href="https://pidemesa.es/restaurantes/malaga/mijas/la-cala-24-horas">https://pidemesa.es/restaurantes/malaga/mijas/la-cala-24-horas</a>
4	<a href="http://www.britagemcascalheira.com.br/content/gzwtme/jvxetp-c.html">http://www.britagemcascalheira.com.br/content/gzwtme/jvxetp-c.html</a>
3	<a href="https://spainstagram.com/mijas-el-tiempo/">https://spainstagram.com/mijas-el-tiempo/</a>
2	<a href="https://dondeiracomer.es/places/169050-cafeteria-la-vega-de-mijas">https://dondeiracomer.es/places/169050-cafeteria-la-vega-de-mijas</a>
1	<a href="https://malagacatalogo.com/en/places/322019-cafeteria-la-vega-de-churriana">https://malagacatalogo.com/en/places/322019-cafeteria-la-vega-de-churriana</a>
0	<a href="https://cityrestaurantes.es/costa/restaurantes/42051-cafeteria-la-cala-24-horas.html">https://cityrestaurantes.es/costa/restaurantes/42051-cafeteria-la-cala-24-horas.html</a>



## Páginas principales por backlinks

Estas son las páginas de tu sitio con más backlinks de otros sitios.

URL	Backlinks
<a href="https://www.cafelavega.com/lavegademijas/index.php">https://www.cafelavega.com/lavegademijas/index.php</a>	5
<a href="https://www.cafelavega.com/lacala24horas/index.php">https://www.cafelavega.com/lacala24horas/index.php</a>	4
<a href="https://www.cafelavega.com/lavegademijas/index.php">https://www.cafelavega.com/lavegademijas/index.php</a>	4
<a href="https://www.cafelavega.com/">https://www.cafelavega.com/</a>	1
<a href="https://www.cafelavega.com/lavegademijas/post/batido-natural-fruta...">https://www.cafelavega.com/lavegademijas/post/batido-natural-fruta...</a>	1
<a href="https://www.cafelavega.com/lacala24horas/carta.php">https://www.cafelavega.com/lacala24horas/carta.php</a>	1
<a href="https://www.cafelavega.com/lacala24horas/lista-de-precios.php">https://www.cafelavega.com/lacala24horas/lista-de-precios.php</a>	1
<a href="http://cafelavega.com/">http://cafelavega.com/</a>	1



## Anchor principales por backlinks



Estas son las principales piezas Anchor Text que hemos encontrado que se utilizan para vincular tu sitio.

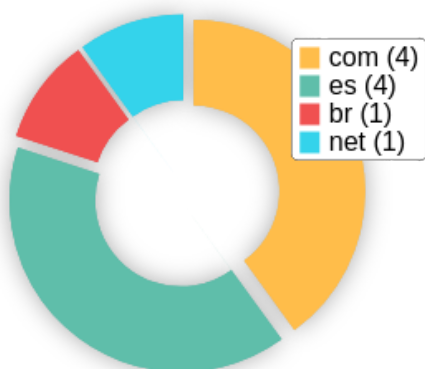
Texto ancla	Backlinks
cafelavega.com	3
https://www.cafelavega.com/lavegadechurriana/index.	2
https://www.cafelavega.com/lavegadechurriana/index.php	2
Sitio web	2
https://www.cafelavega.com/...	1
☒ Web del local	1
Restaurante la Cala	1
Su sitio web es https://www.cafelavega.com/lavegadem...	1
Churriana   Bar   Málaga	1
Carta Restaurante	1

## Regiones principales de backlinks

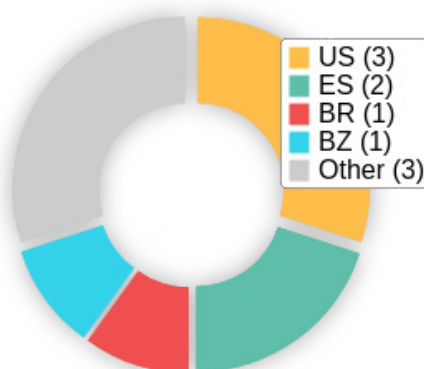


Estas son las regiones principales que hemos encontrado vinculando a tu sitio.

TLD principales



Países principales



## Estructura de enlaces On-page



Encontramos 10 enlaces totales. 10% de sus enlaces son enlaces externos y están enviando autoridad a otros sitios. 0% de sus enlaces son nofollow links, lo que significa que la autoridad no se pasa a esas páginas de destino.

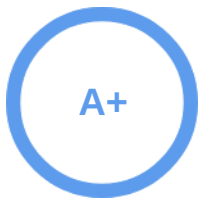
## Enlaces amistosos



Algunas de las URL de tus enlaces parece que no se ajustan a las expectativas de los usuarios o motores de búsqueda.

Te aconsejamos que consigas que las URL sean lo más legibles posible, reduciendo la longitud, los nombres de archivo, las cadenas de código y los caracteres especiales.

# Usabilidad



## ¡Su usabilidad es muy buena!

Su página es altamente utilizable en todos los dispositivos. La usabilidad es importante para maximizar su audiencia disponible y minimizar las tasas de rebote de usuarios (que pueden afectar indirectamente su posicionamiento en los motores de búsqueda).

## Dispositivos

Esta comprobación muestra visualmente cómo se visualiza su página en diferentes dispositivos. Es importante que su página esté optimizada tanto para experiencias móviles y de tableta, ya que hoy en día la mayoría del tráfico web proviene de estas fuentes.

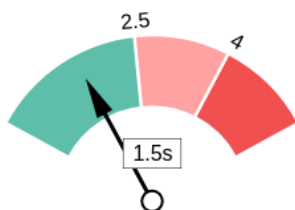


## Core Web Vitals de Google

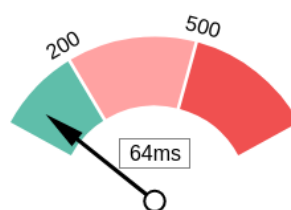
Tu página ha superado la evaluación de Core Web Vitals de Google.



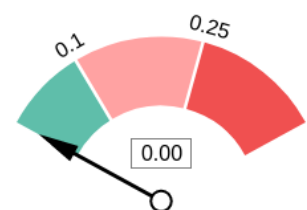
### Mayor Contentful Paint (LCP)



### Interacción con la siguiente Pintura (INP)



### Diseño acumulativo Turno (CLS)



## Uso de vistas viewport en móviles

Su página especifica un viewport que coincide con el tamaño del dispositivo, lo que le permite mostrarlo de forma apropiada en todos los dispositivos.



## PageSpeed Insights de Google - Móvil



Google indica que tu página tiene una buena puntuación en su evaluación Mobile PageSpeed Insights.

Ten en cuenta que esta evaluación se realiza desde servidores de EE.UU. y los resultados pueden diferir ligeramente de una evaluación realizada desde la interfaz web de PageSpeed de Google, ya que los informes se localizan en la región en la que se está ejecutando el informe.

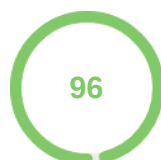


Datos de laboratorio	Valor	Oportunidades	Ahorro estimado
First Contentful Paint	1.2 s	Avoid multiple page redirects	0.63 s
Speed Index	2.5 s		
Largest Contentful Paint	1.9 s		
Time to Interactive	5.4 s		
Total Blocking Time	0.12 s		
Cumulative Layout Shift	0.178		

## PageSpeed Insights de Google - Escritorio



Google indica que tu página tiene una buena puntuación en su evaluación Desktop PageSpeed Insights.



Datos de laboratorio	Valor	Oportunidades	Ahorro estimado
First Contentful Paint	0.3 s	Avoid multiple page redirects	0.19 s
Speed Index	1.1 s		
Largest Contentful Paint	0.6 s		
Time to Interactive	0.6 s		
Total Blocking Time	0 s		
Cumulative Layout Shift	0.143		

### ¿Usa Flash?

No se ha encontrado contenido Flash en su página.



### ¿Usa iFrames?

No se han encontrado iFrames en su página.



## Favicon

Su página tiene un favicon.



## Privacidad de email

No se han encontrado direcciones de correo electrónico en texto plano en su página.



## Tamaño legible de las fuentes

El texto de su página parece legible en todos los dispositivos.



## Tamaño dimensionado de las zonas donde se pulsa

Los enlaces y botones de su página parecen tener el tamaño adecuado para que un usuario pueda tocar fácilmente en una pantalla táctil.



## Resultados de rendimiento



### ¡Su rendimiento es muy bueno!

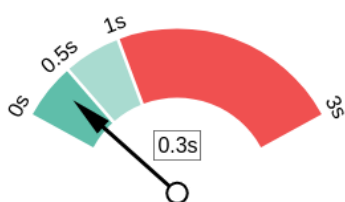
Enhorabuena, su página se ha comportado muy bien en nuestras pruebas, lo que significa que debe ser razonablemente rápida y receptiva para los usuarios. El rendimiento es importante para asegurar una buena experiencia de usuario, y tasas de rebote reducidas (que también pueden afectar indirectamente a su posicionamiento en los motores de búsqueda). Continúe monitoreando su rendimiento a lo largo del tiempo para asegurarse de que no haya fluctuaciones periódicas.

## Información de velocidad de la página

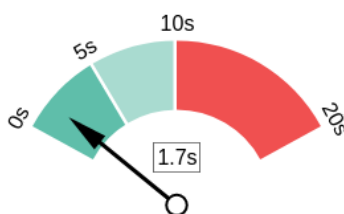
Tu página se carga en un tiempo razonable.



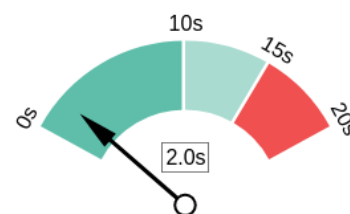
### Respuesta del servidor



### Todo el contenido de la página cargado



### Todos los scripts de página completos



## Tamaño de la página de descarga

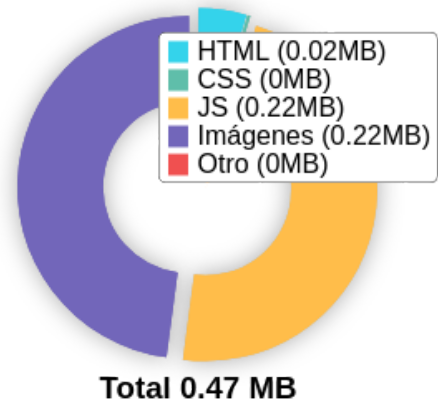
El tamaño del archivo de su página es razonablemente bajo, lo que es bueno para la velocidad de carga de página y la experiencia del usuario.



## Tamaño de la página de descarga



## Desglose del tamaño de la página de descarga

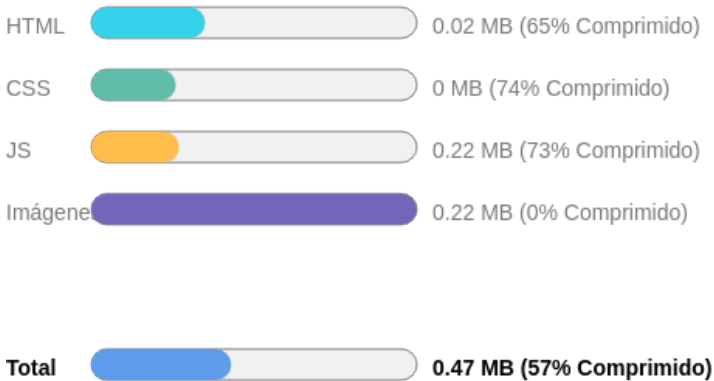


## Compresión de sitios web (Gzip, Deflate, Brotli)

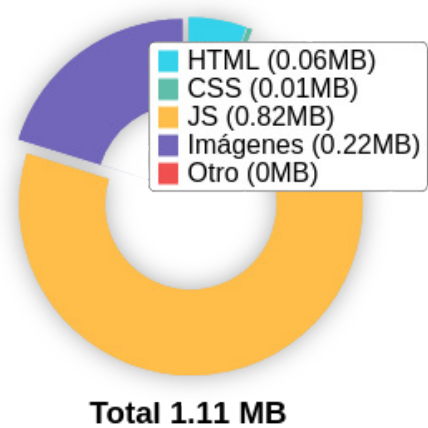
Tu sitio web parece estar usando un nivel razonable de compresión.



### Tasas de compresión

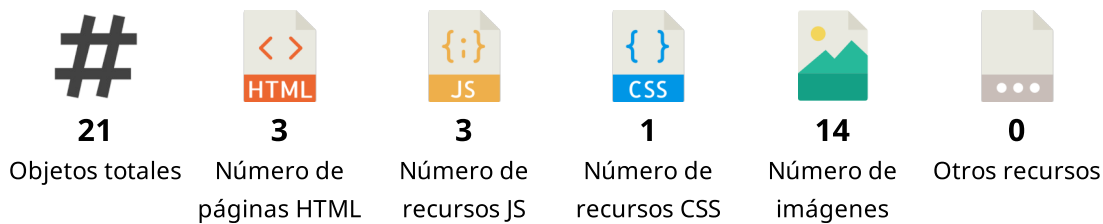


## Desglose del tamaño de página sin procesar



## Número de recursos

Esta verificación muestra la cantidad total de archivos que deben recuperarse de los servidores web para cargar tu página.



## Páginas móviles aceleradas de Google (AMP)

Parece que esta página no tiene AMP activo.



## Errores JavaScript

Su página no está reportando ningún error de JavaScript.



## Uso de HTTP2

Tu sitio web utiliza el protocolo HTTP/2+ recomendado.



## Optimizar imágenes

Todas las imágenes de su página parecen optimizadas.



## Minificación

Todos sus archivos JavaScript y CSS parecen estar minificados.



## HTML obsoleto

No se han encontrado etiquetas HTML obsoletas dentro de su página.



## Estilos Inline

Tu página parece estar usando estilos en línea.



Los estilos en línea son una práctica de codificación más antigua. Se desaconseja el uso de hojas de estilo CSS debido a su capacidad para degradar el rendimiento de carga de la página y complicar innecesariamente el código HTML.

## Resultados sociales



### Sus redes sociales necesitan mejorar

Parece que tiene una débil presencia social o un nivel de actividad social muy bajo (¡o quizás no podamos ver sus perfiles!). La actividad social es importante para la comunicación con los clientes, el conocimiento de la marca y como canal de marketing para atraer visitantes a su sitio web. Recomendamos que enumere todos sus perfiles en su página para obtener visibilidad y comience a hacer un seguimiento de esas redes.

### Página de Facebook vinculada

No se ha encontrado ninguna página de Facebook asociada con un enlace en su página.



### Etiquetas Open Graph de Facebook

Su página está usando las etiquetas Open Graph de Facebook.



### Pixel de Facebook

No hemos detectado ningún píxel de Facebook en su página.



Pixel de Facebook es una pieza útil de código de análisis que te permite reorientar a los visitantes si decides trabajar con anuncios de Facebook en el futuro.

### Cuenta X (anteriormente Twitter) vinculada

Tu página tiene un enlace al perfil X.



 <https://twitter.com/cafelavegacom>

### Tarjetas X

No hemos detectado X Tarjetas en tu página.



Las Tarjetas X son un tipo de datos estructurados que se pueden colocar en tu página para controlar qué contenido se muestra cuando se comparte una página en X.

### Instagram vinculado

No se ha encontrado ningún perfil de Instagram asociado con un enlace en su página.



### Página de LinkedIn vinculada

No se ha encontrado ningún perfil de LinkedIn asociado con un enlace en su página.



### Canal de YouTube vinculado

Ningún canal de YouTube asociado se encuentra vinculado a su página.



### Actividad del canal de YouTube

Ningún canal de YouTube asociado se encuentra vinculado a su página.



## SEO local

### Esquema local del negocio

No se identificó ningún esquema comercial local en la página.



### Perfil Google Business identificado

No se identificó ningún Perfil Google Business que enlace a este sitio web.



### Totalidad del Perfil Google Business

No se identificó ningún Perfil Google Business que enlace a este sitio web.



### Reseñas de Google

No se identificó ningún Perfil Google Business que enlace a este sitio web.



## Resultados tecnológicos

### Lista de tecnologías

Estos programas o bibliotecas de codificación han sido encontrados en su página.



Tecnología

Versión

 Apache HTTP Server

### Dirección IP del servidor

82.98.132.91



### Servidores DNS

c.gtld-servers.net  
j.gtld-servers.net  
f.gtld-servers.net  
d.gtld-servers.net  
b.gtld-servers.net  
i.gtld-servers.net  
h.gtld-servers.net  
k.gtld-servers.net  
m.gtld-servers.net  
l.gtld-servers.net  
e.gtld-servers.net  
a.gtld-servers.net  
g.gtld-servers.net



## **Servidor Web**

HTTPd

*i*

## **Caracteres**

text/html; charset=UTF-8

*i*